

Microsoft®

Live@edu

# Технологии для повышения качества обучения и сокращения затрат на IT-инфраструктуру ВУЗа

Антон Мамичев

*Консультант по технологиям Microsoft в сфере образования*

*LvEduRus@microsoft.com*

Microsoft Россия

# Составляющие системы взаимодействия

- Электронная почта
- Календарное планирование
- Совместная работа над документами
- Хранение файлов
- Взаимодействие в реальном времени
- Социальные возможности:
  - Персональные страницы
  - Участие в группах
  - Управление событиями

# Сценарии использования вузом

## Студенты становятся доступнее

- **Электронная почта** - автоматическая отправка уведомлений всем студентам или выбранным группам
  - Новости учебного заведения
  - Приглашения на социально значимые события
  - Информация об общих правилах
  - Уведомления о задолженностях
- **Хранилище файлов** – размещение необходимой информации в открытом доступе
  - «Диск первокурсника»
  - Фотогалереи мероприятий
  - Необходимые документы
- **Календарь** – открытое для подписки расписание мероприятий
  - Знаменательные даты учебного заведения
  - Конференции, концерты, спортивные события

# Сценарии использования преподавателями

## Повышение качества взаимодействия

- **Электронная почта** – отправка и получение массовых (группы рассылки) и индивидуальных сообщений студентам
  - Задания
  - Ссылки на интересные материалы
  - Материалы
- **Рабочие области** – совместные со студентами рабочие области
  - Работа над заданиями с группами студентов
  - Обсуждение материалов в режиме рецензирования
  - Планирование курсовых работ (методические пособия, темы, распределение между студентами)
- **Персональные страницы** – личный профессиональный профиль
  - Ведение блога по дисциплине и получение обратной связи
  - Размещение необходимых учебных файлов в хранилище файлов
  - Связь с коллегами из других учебных заведений

# Сценарии использования студентами

## Быть участником информационной среды учебного заведения

- **Электронная почта** – взаимодействие с друзьями и учебным заведением
  - Получение информации от администрации и преподавателей
  - Обсуждение вопросов в групповой переписке
  - Переписка с друзьями по учебе и личные письма большого размера
- **Виртуальные группы** – организация сообществ
  - Создание группы участников факультатива, музыкальной группы
  - Работа над учебными и творческими проектами в долгосрочной перспективе
  - Создание базы знаний по различным направлениям деятельности
- **Система быстрых сообщений** – мгновенно на связи
  - Общение с друзьями, однокурсниками и преподавателями в реальном времени
  - Обсуждение проблемных вопросов в групповой беседе
  - Поиск новых знакомых в мировом сообществе
- **Доступ к другим сервисам**

# ИТ-инфраструктура учебного заведения



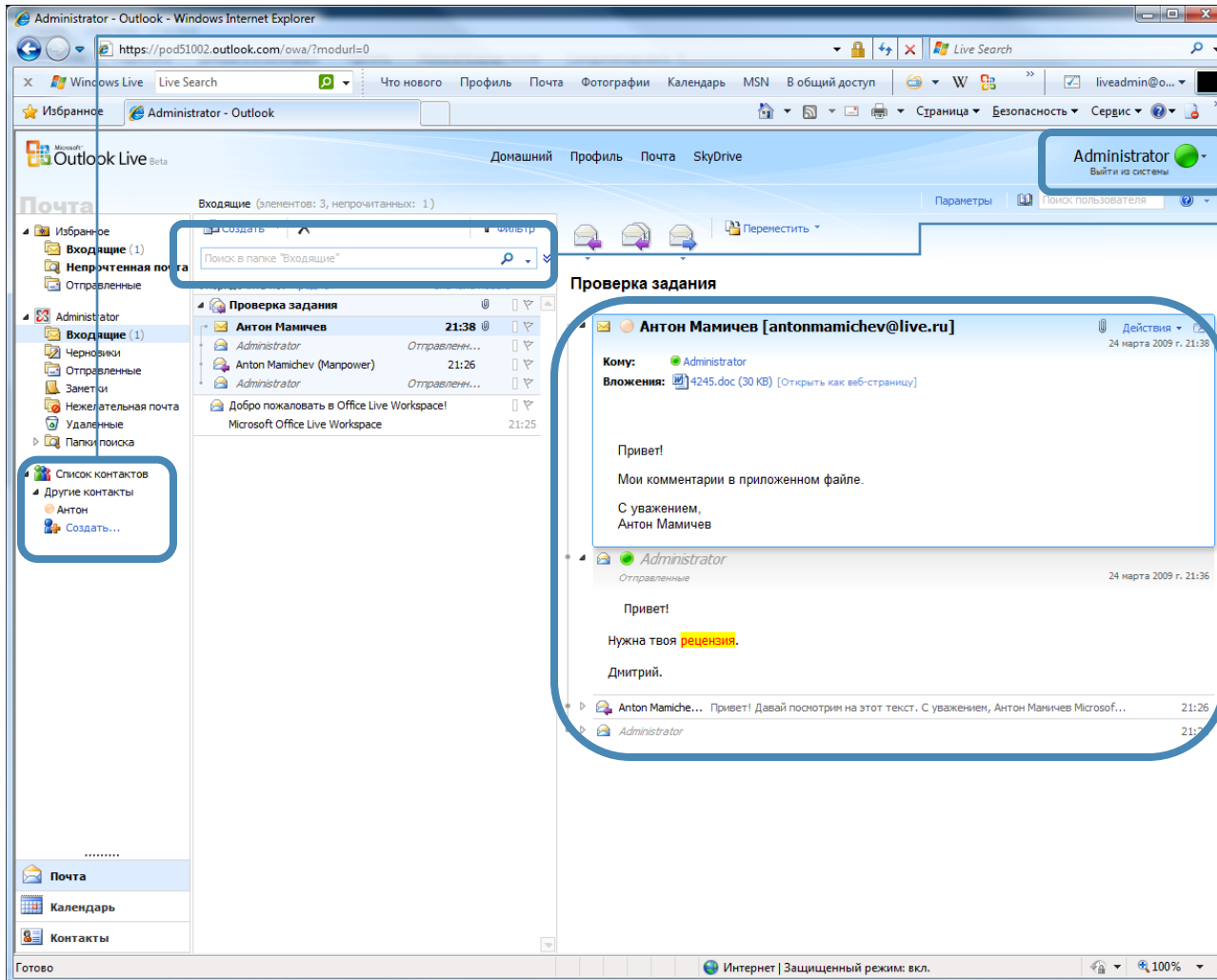
# Управление почтовыми адресами



- Возможность управлять почтовыми адресами
- Нет необходимости содержать мощные серверы для обеспечения подключения пользователей и хранения данных
- Интеграция с существующими базами идентификации
- Защита от спама и вирусов

# Outlook Live

## Высокоэффективная профессиональная почта Outlook Live



• Контакты и присутствие

• Установите статус

• Поиск в почте

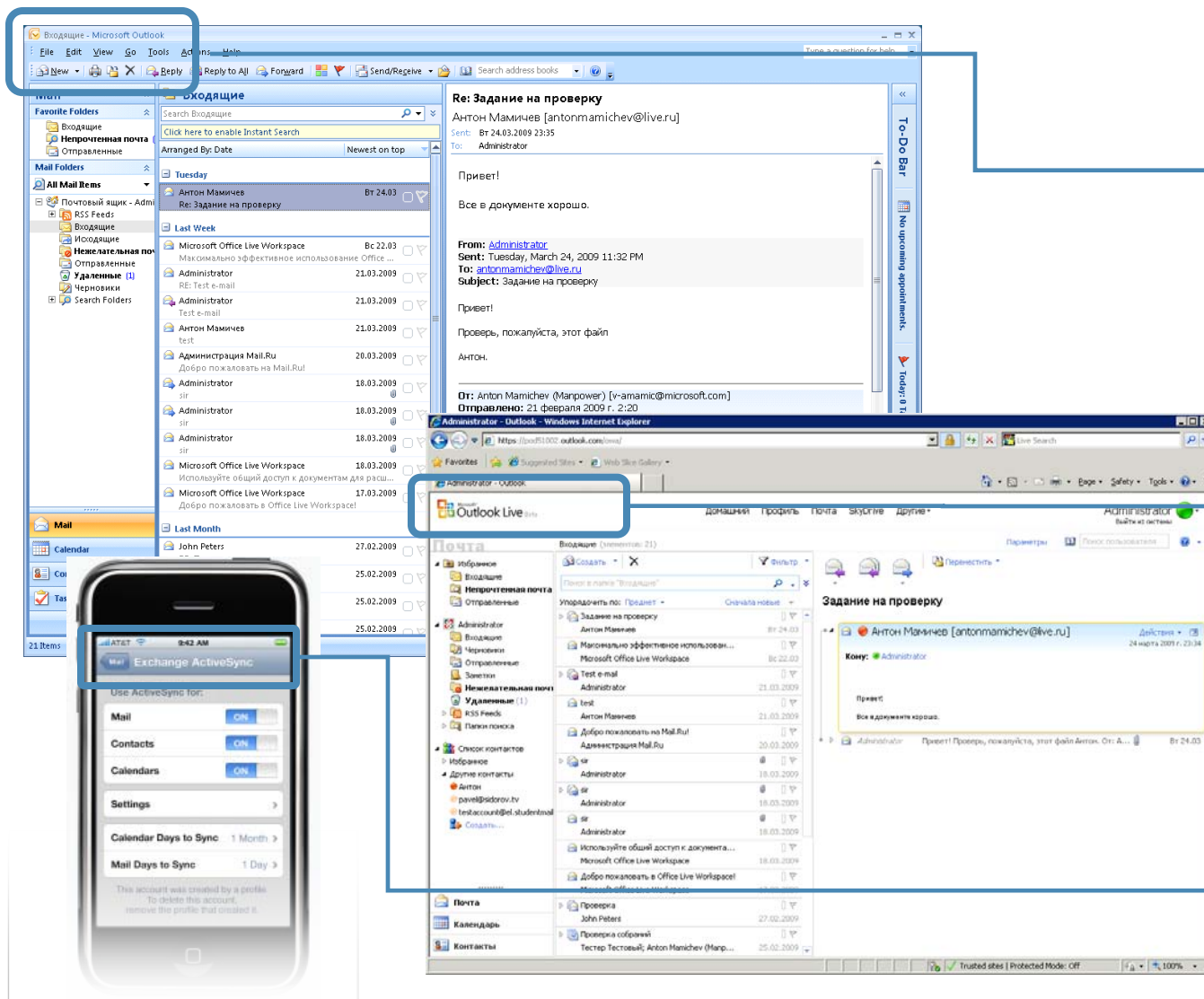
• Просмотр переписки

- Объем хранилища 10 GB
- Приложения 20 MB
- POP, IMAP доступ
- Общие календари и контакты
- Нет ограничения на количество и срок действия адресов

**Отсутствует коммерческая реклама для студентов, преподавателей и сотрудников!**

# Outlook Live

Оптимизированный Outlook в Интернете, на компьютере и мобильном телефоне



**Microsoft Office Outlook  
на компьютере**

Почта без подключения к  
Интернету

**Outlook Live в  
Интернете**

Доступ отовсюду

**Мобильный доступ**

С любого телефона с  
поддержкой  
Exchange ActiveSync®

# Outlook Live

## Планируйте свое время

Administrator - Outlook - Windows Internet Explorer

https://pod51002.outlook.com/owa/#

Windows Live Live Search

Что нового Профиль Почта Фотографии Календарь MSN В общий доступ Anton

Administrator - Outlook

Microsoft Outlook Live Beta

Домашний Профиль Почта SkyDrive Другие

Administrator Выйти из системы

Календарь Календарь (Март 2009 г.)

Создать X Сегодня День Рабочая неделя Неделя Месяц

Мои календари

- Календарь
- Мой личный календарь

Почта

Календарь

Контакты

Время	23 понедельник	24 вторник	25 среда	26 четверг	27 пятница
8:00					
9:00		Лекция по биологии			
10:00					Лекция в музее Мира, 15
11:00					
12:00				Факультатив по истории	
13:00					
14:00					
15:00					
16:00					
17:00					
18:00					
19:00					

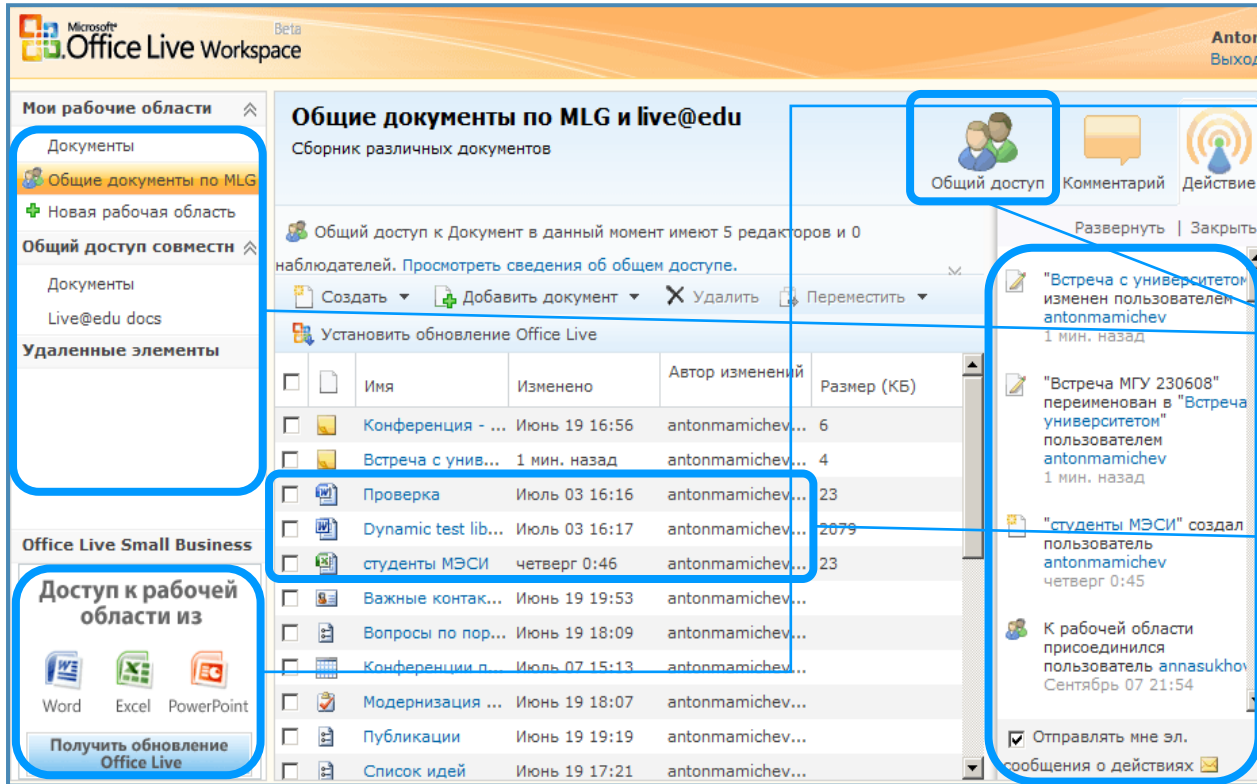
Личные и общие календари

Различные представления

Быстрый доступ к почте и контактам

# Взаимодействие

Office Live Workspace – онлайн-новое дополнение к Microsoft Office 2003-2007



Интеграция с Microsoft Office

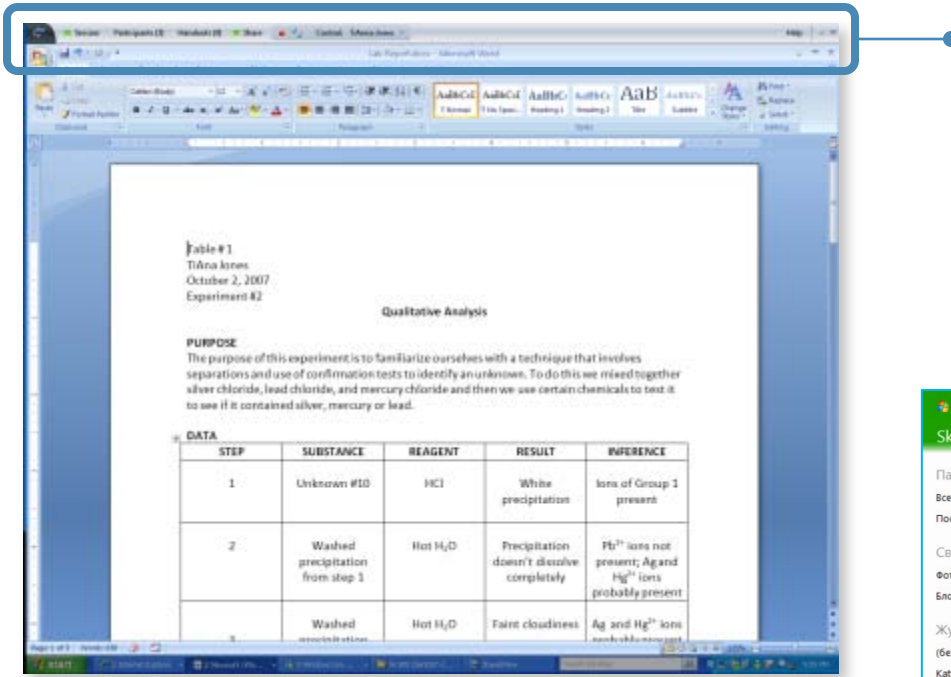
Создание рабочих областей для ваших проектов и настройка доступа

Сохранение документов Microsoft Office

Хранение истории версий, изменений области и комментариев, оповещение по e-mail

# Взаимодействие

Средства обмена большими файлами и совместной работы в реальном времени через Интернет



## Shared View

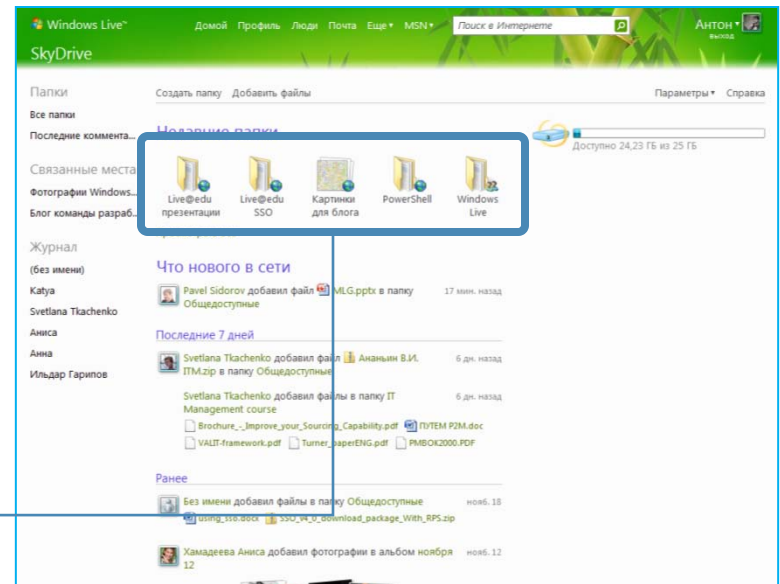


- Совместная работа с 15 пользователями в реальном времени
- Проведение презентаций
- Одновременное редактирование документов



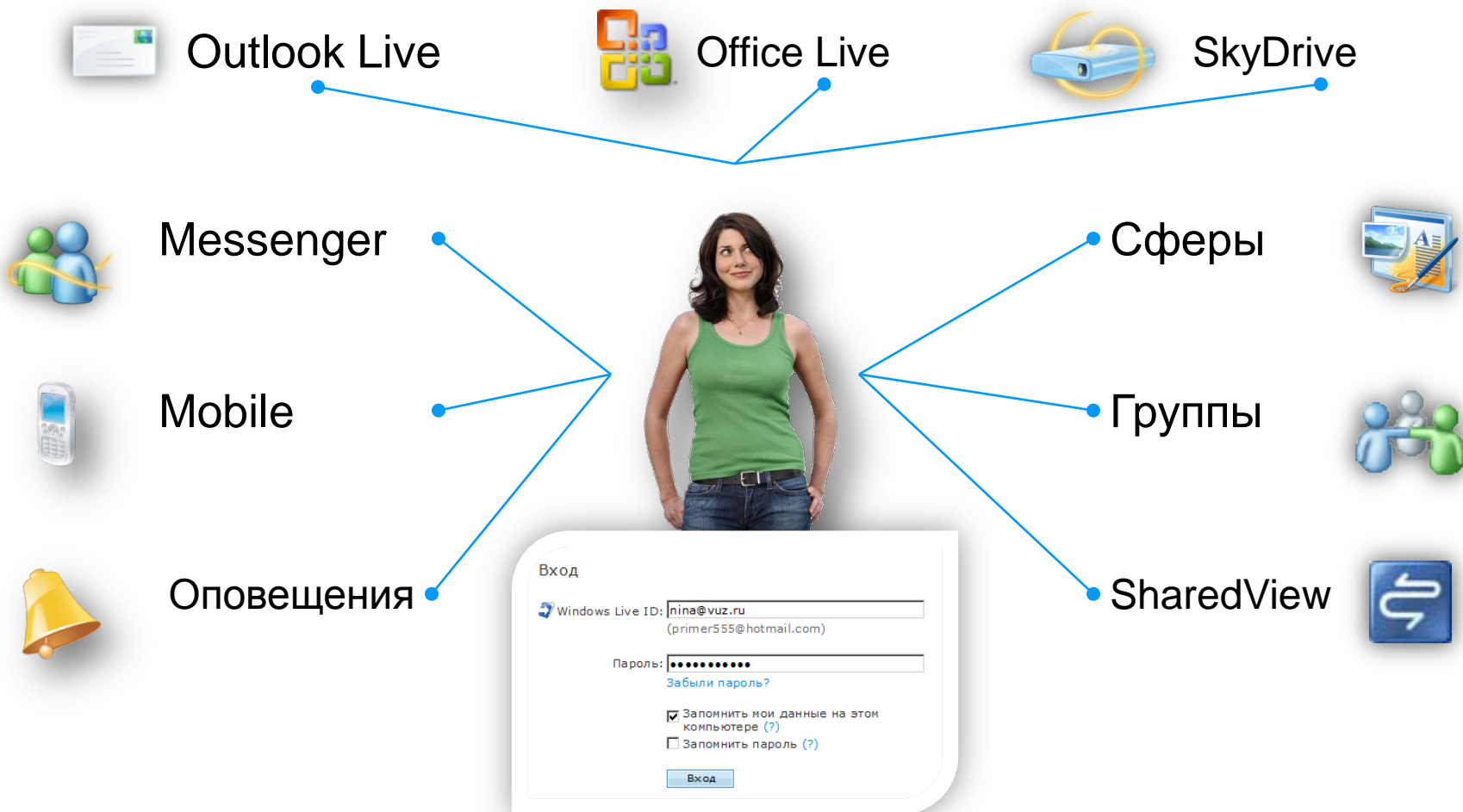
## SkyDrive

- Обмен файлами общим объемом до 25 Гб с настройкой прав доступа
- Публикация ссылки на документ в сфере, на портале и где угодно еще



# Microsoft® Live@edu

экономичное решение для организации электронной почты для студентов и выпускников в домене учебного заведения, а также набор пользовательских сервисов для взаимодействия и совместной работы с помощью Windows Live™ ID



И еще множество сервисов:



# Вопросы?

## Антон Мамичев

Консультант по технологиям Microsoft в сфере образования

[lvedurus@microsoft.com](mailto:lvedurus@microsoft.com)

<http://www.studentmail.ru>

- Блог по Live@edu: <http://mamichev.spaces.live.com>
- Русскоязычная группа: <http://lvedurus.groups.live.com>
- Подключение к Live@edu: <http://get.liveatedu.com>
- Набор PR-материалов: <http://go.liveatedu.com>
- Демонстрация: <http://my.liveatedu.com>
- Глобальный студенческий портал: <http://livecampus.net>
- Описание программы на сайте Microsoft:  
<http://www.microsoft.com/education/solutions/liveedu.aspx>
- Сообщество Outlook Live: <http://outlookliveanswers.com>